

הנחיות בטיחות למבקרים בנמל חיפה

מידע על סיכונים והוראות בטיחות
של חברת נמל חיפה



ברוך הבא לנמל חיפה!

עם כניסתך לתחום חברת נמל חיפה הנך נחשף לסיכונים רבים מעצם פעילות ועיסוק הנמל והיותו שטח תפעולי. פעילות הנמל כוללת מתן שירות פריקה וטעינה של מטענים לאוניות. הפעילות בתחום הנמל דינמית וכוללת סיכונים רבים לרבות הנפת מטענים כבדים, תנועת רכבי עבודה גדולים וכבדים כגון מלגזות, מנופים ומשאיות.

הכניסה, התנועה והמעבר בנמל מחייבים הכרות עם הסיכונים בנמל והקפדה על זהירות מוגברת בכל עת ובכל מקום, כולל תנועה בנתיבי גישה היקפיים.

ההנחיות להלן חלות על כל הגורמים הנכנסים לתחום הנמל לצורך עיסוקם ובכלל.



סיכונים בנמל חיפה



אנשים אוהבים לעשות עסקים עם אנשים שאוהבים את העסק שלהם

ציוד מכני

- הנמל הינו שטח תפעולי בו מתקיימת פעילות תפעולית לרבות של ציוד מכני כבד
- חל איסור להפעיל ציוד נמל
- יש לנוע בשטח הנמל בזהירות רבה
- הכניסה לשטחי העבודה אלא בתאום ואישור "אחראי השטח"



סיכונים בנמל חיפה



בכל השטחים התפעוליים ובכל זמן
העבודה חובה לנהוג באמצעי זהירות
ולהשתמש בכל עת בציוד מגן אישי בסיסי,
נעלי בטיחות, כובע מגן ואפוד זוהר.



חוקי התעבורה חלים גם בשטח הנמל, יש להישמע להוראות התמרורים וסימני הדרך והשלטים המוצבים בתחום חנ"ח.



אין לעבור או לעמוד מתחת למטען מורם.



אנשים אוהבים לעשות עסקים עם אנשים שאוהבים את העסק שלהם

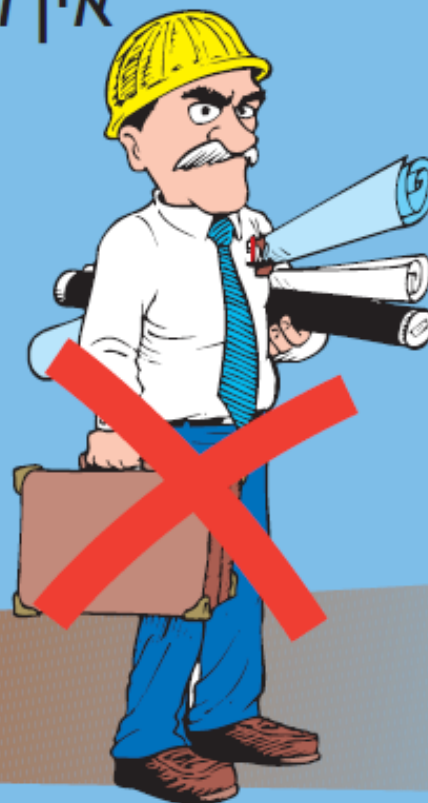
יש להימנע מלהתקרב לקו המים שלא לצורך.



הרחצה במי בריכת
הנמל והדייג ברציפי
הנמל אסורים.



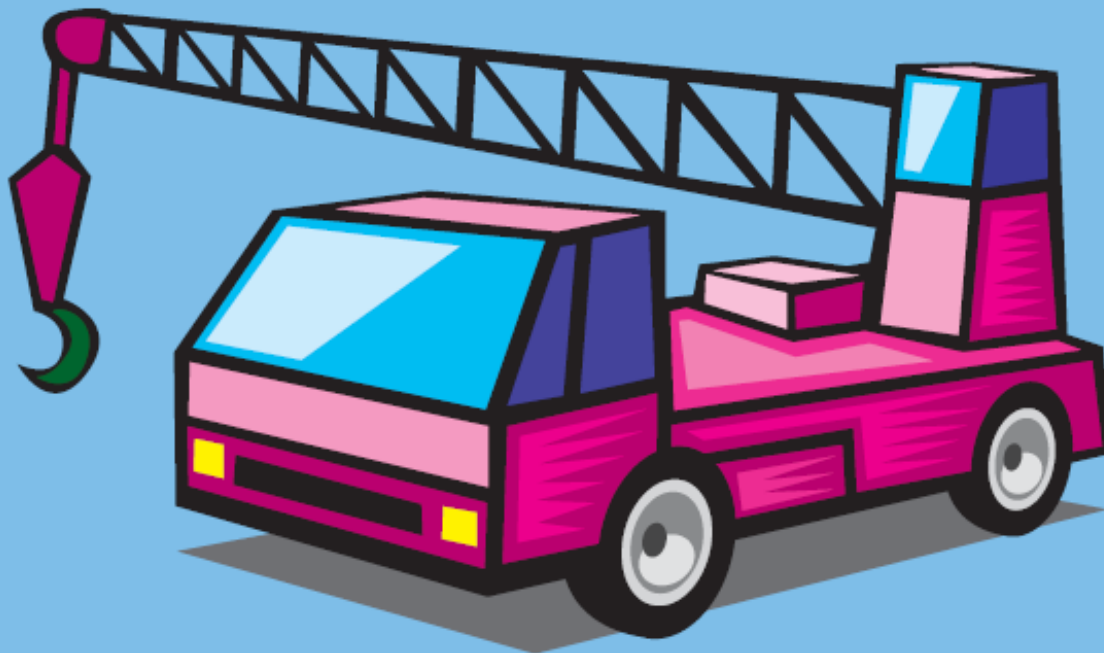
הנסיעה או ההליכה בשטח עבודה
תפעולי אסורה (פרט למורשים).
אין לשוטט בתחום הנמל שלא לצורך.
הכניסה לתוך ערוגות המכולות
מסוכנת ואסורה בהחלט.



אין להבעיר אש ולבצע עבודות
חמות בתחום הנמל ללא היתר
בכתב לרבות ריתוך חיתוך,
השחזה וכו'.



הפעלת ציוד נמלי ע"י גורמי חוץ אסורה בהחלט.



אנשים אוהבים לעשות עסקים עם אנשים שאוהבים את העסק שלהם

אין לעמוד בקרבת תנועת כלים
ומטענים. יש לשמור על מרחק
בטוח מהם.



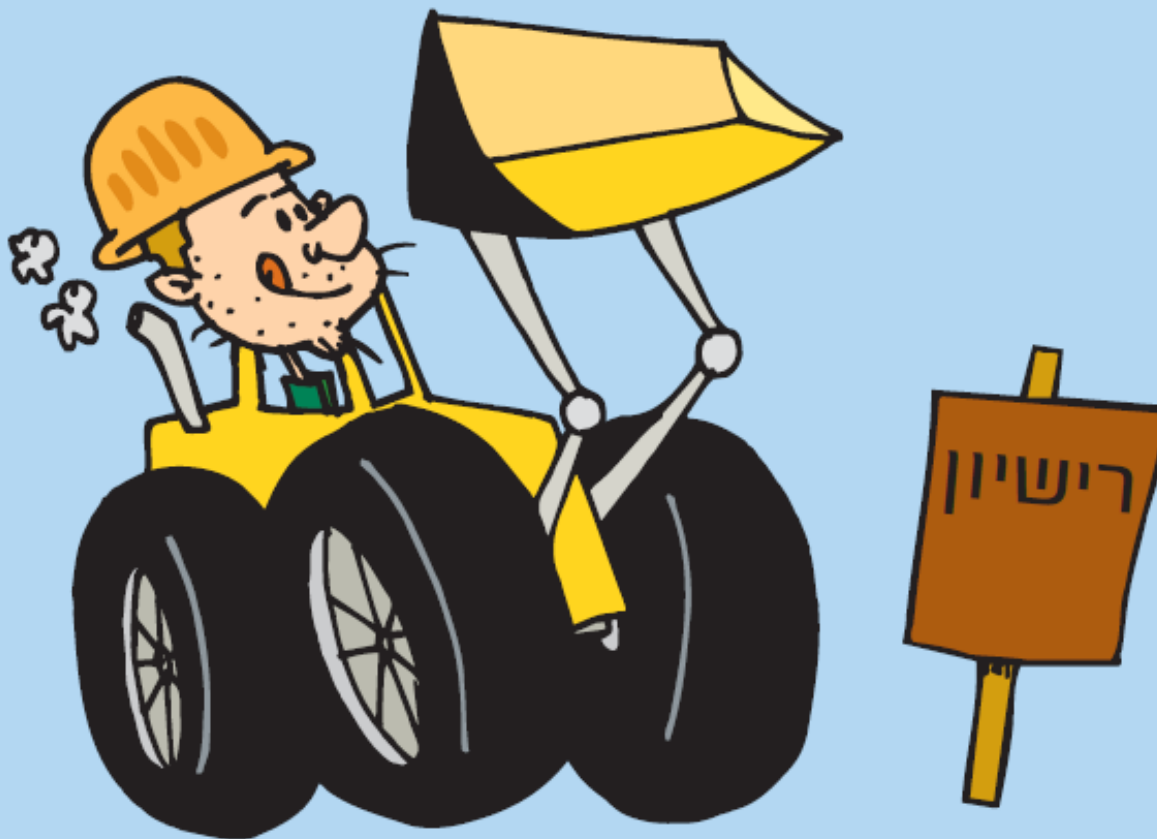
אין להחנות כלי רכב על פסי רכבת,
פסי נסיעה של עגורנים, תעלות כבלי
הזנת החשמל של עגורנים - בתחום
הפס הצהוב המסומן או לפחות
2 מטר מהם



מהירות נסיעה בשטחי התפעול לא
תעלה על 30 קמ"ש ובכבישים
ההיקפים לא תעלה על 50 קמ"ש.

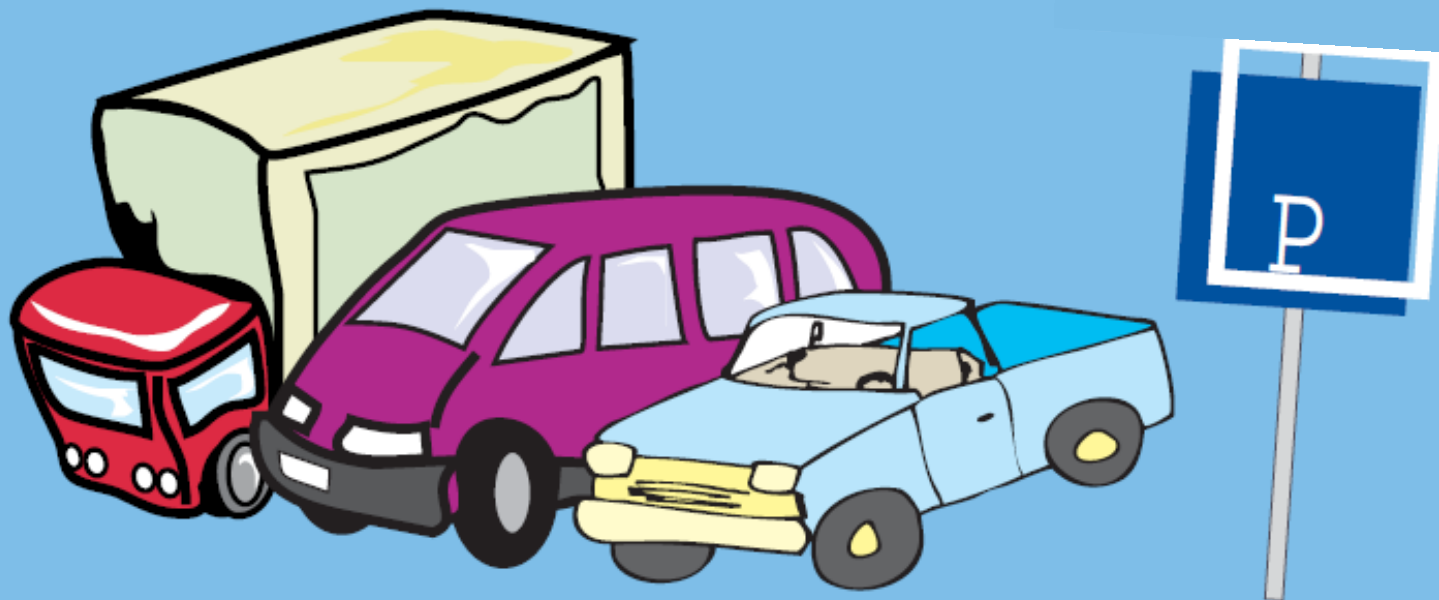


כל נהיגה ברכב ו/או הפעלת מתקן
יעשה על ידי בעל רישיון מתאים.



אנשים אוהבים לעשות עסקים עם אנשים שאוהבים את העסק שלהם

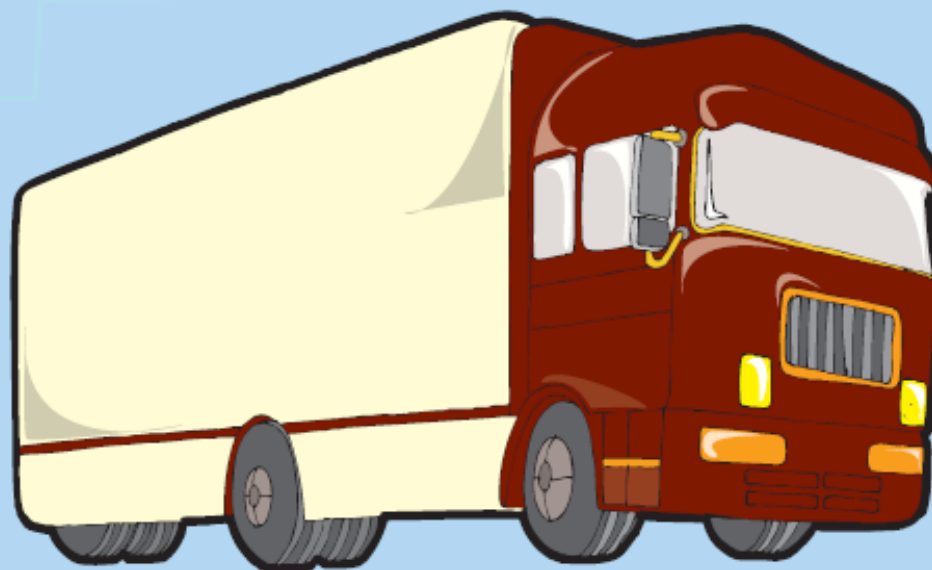
חניית כלי רכב במגרשים
המותרים לחנייה למשך
מינימום הזמן הנדרש בלבד.



יש להישמע להוראות הממונים בשטחי
העבודה, אין להפריע למהלך העבודה
התפעולית בנמל.



אין לחסום דרכי גישה למעברי
חירום, למתקני כיבוי אש,
ללוחות חשמל ולרציפים



לביצוע פעילות בתחום חברת נמל חיפה, יש לפעול
בהתאם למפורט במסמך "הוראות בטיחות לביצוע
פעילות ועבודות בתחום חנ"ח", כמו כן נדרש לקבל
לכך היתר בטיחות מאת
ממונה הבטיחות של
נמל חיפה.

כמו כן, יש לתאם עם
"אחראי השטח" בו
מתקיימת הפעילות.



אורח נכבד,
תשומת לבך כי קבלת אישור הכניסה לשטח חברת נמל חיפה מחייבת אותך לנהוג
בהתאם לאמור
בהנחיות הנמל כפי שמפורטות במצגת זאת ולקיים את דרישות הבטיחות בהתאם.

הנך מתבקש שלא להפריע בשום צורה ואופן למהלך העבודה התפעולית השוטפת
בנמל ולהישמע להוראות הממונים בשטחי העבודה.

טלפונים חיוניים:

101	מגן דוד אדום			04-8518230	עזרה ראשונה/צוות חירום
102	מכבי אש			04-8518711	ממונה על הבטיחות
100	משטרת ישראל			04-8518551	מנב"ט
				04-8518252	קצין תעבורה
				04-8518442	מוקד בטחון נמל



שים לב!

- הצלחה במבדק הבטיחות מאפשרת קבלת היתר לכניסה ו/או מעבר בתחום חברת נמל חיפה בלבד.
- במידה והנך מבצע עבודה או פעילות בתחום חברת נמל חיפה, הנך נדרש לקבלת היתר מאת ממונה הבטיחות של חברת נמל חיפה, וזאת לאחר מילוי הנחיות הבטיחות כפי שמופיעות במסמך "הוראות בטיחות לביצוע פעילות ועבודות בתחום חנ"ח" הנמצא באתר חברת נמל חיפה.

